

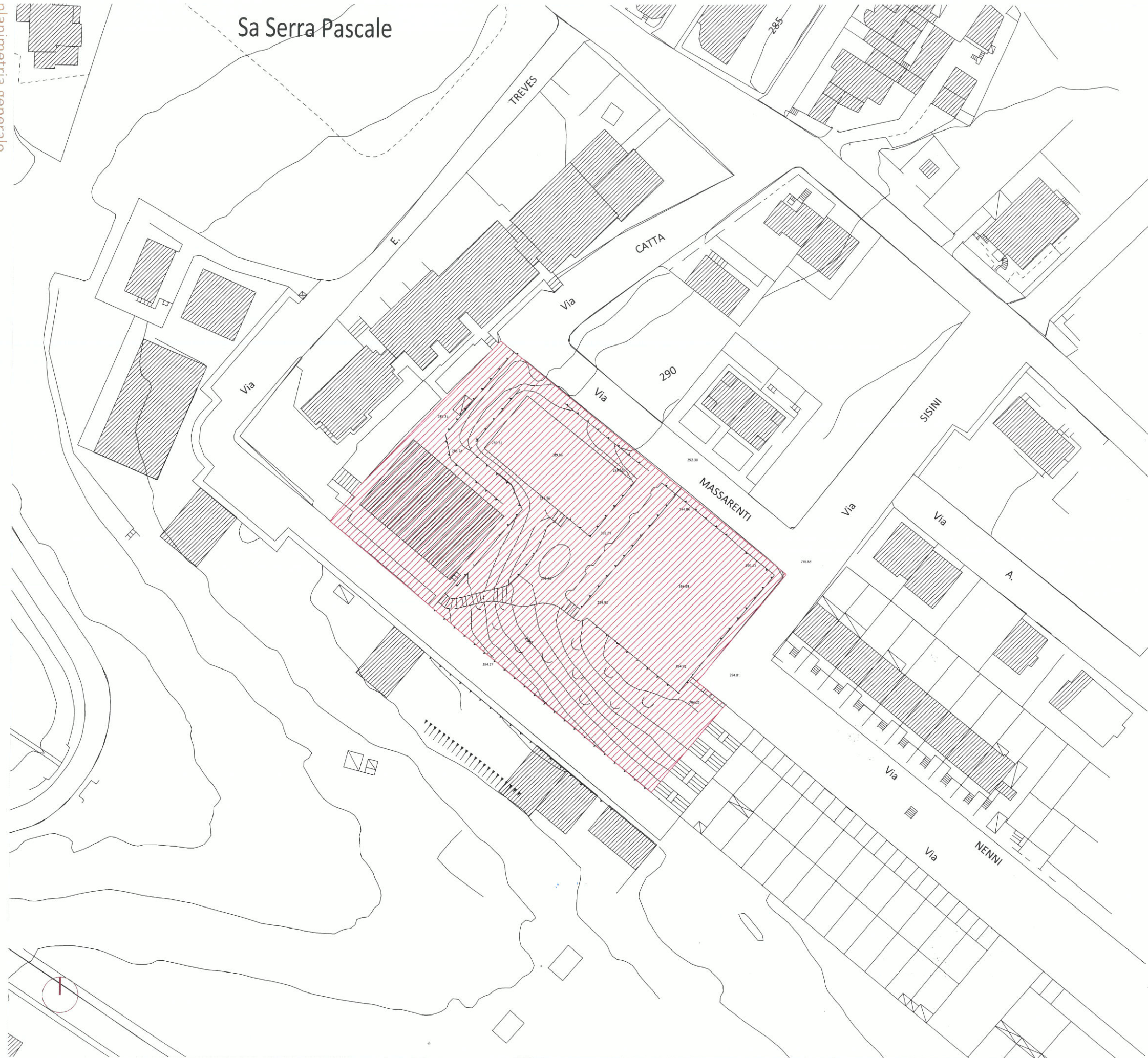
Sa Serra Pascale

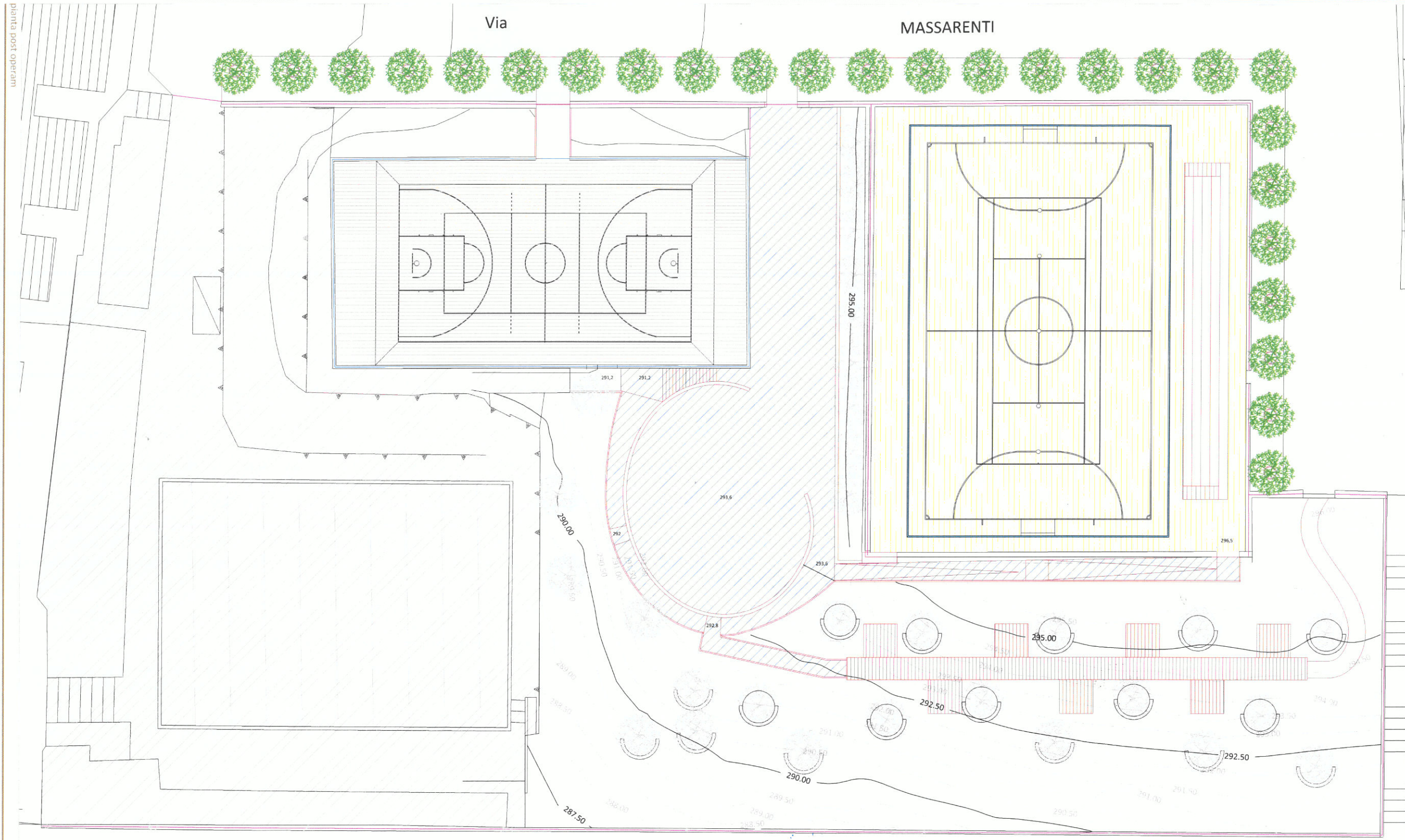
planimetria generale







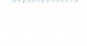



localizzazione dell'area

Legenda



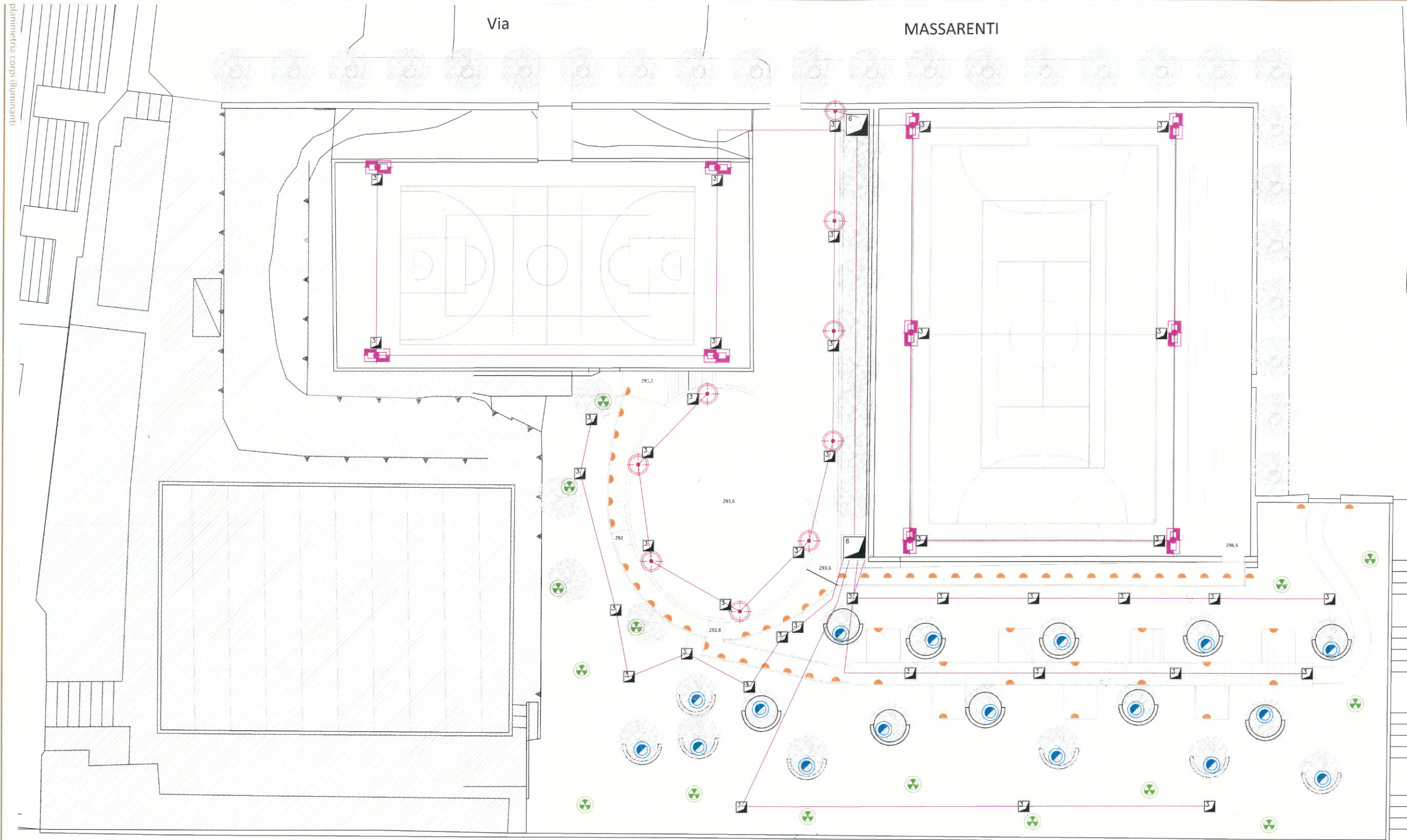


Legenda

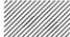









-  area non soggetta ad interventi
-  nuova realizzazione campo da pallacanestro + pallavolo - finitura in resina - vedi tavola di dettaglio
-  nuova realizzazione campo da calcio + tennis - finitura erba sintetica - vedi tavola di dettaglio
-  nuova pavimentazione piazza + rampe - finitura resina per esterni - vedi tavola di dettaglio - il disegno da realizzare verrà fornito dal direttore dei lavori
-  nuove recinzioni - ringhiere e cancelli - vedi tavola di dettaglio
-  nuove reti e pali di sostegno - vedi tavola di dettaglio
-  nuove opere murarie di vario tipo
-  nuove alberature esterne

le indicazioni di questo elaborato sono indicative e non rappresentano elemento per la computazione delle lavorazioni da effettuare

Indicazioni generali



Legenda

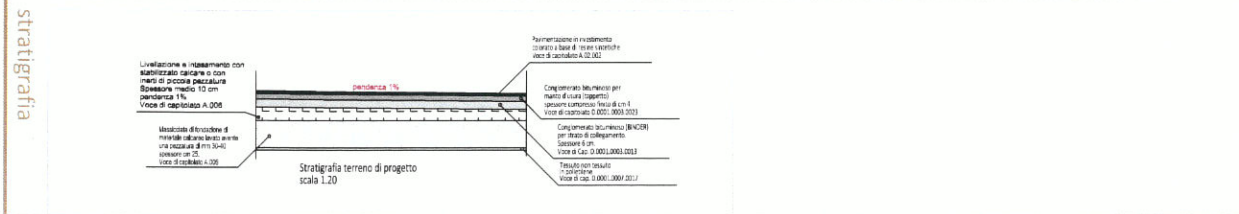
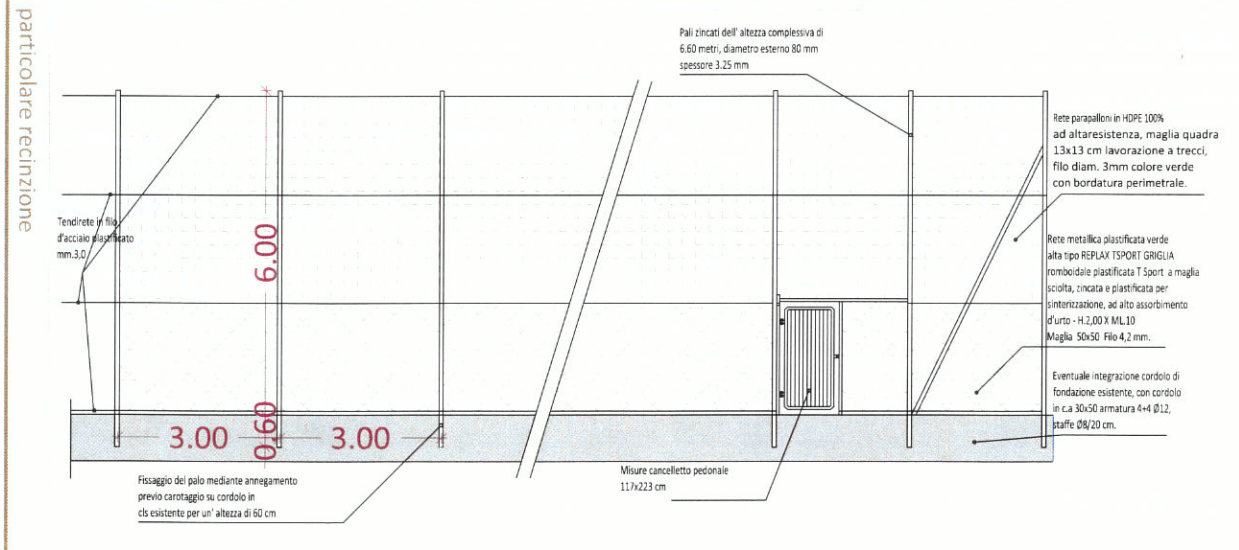
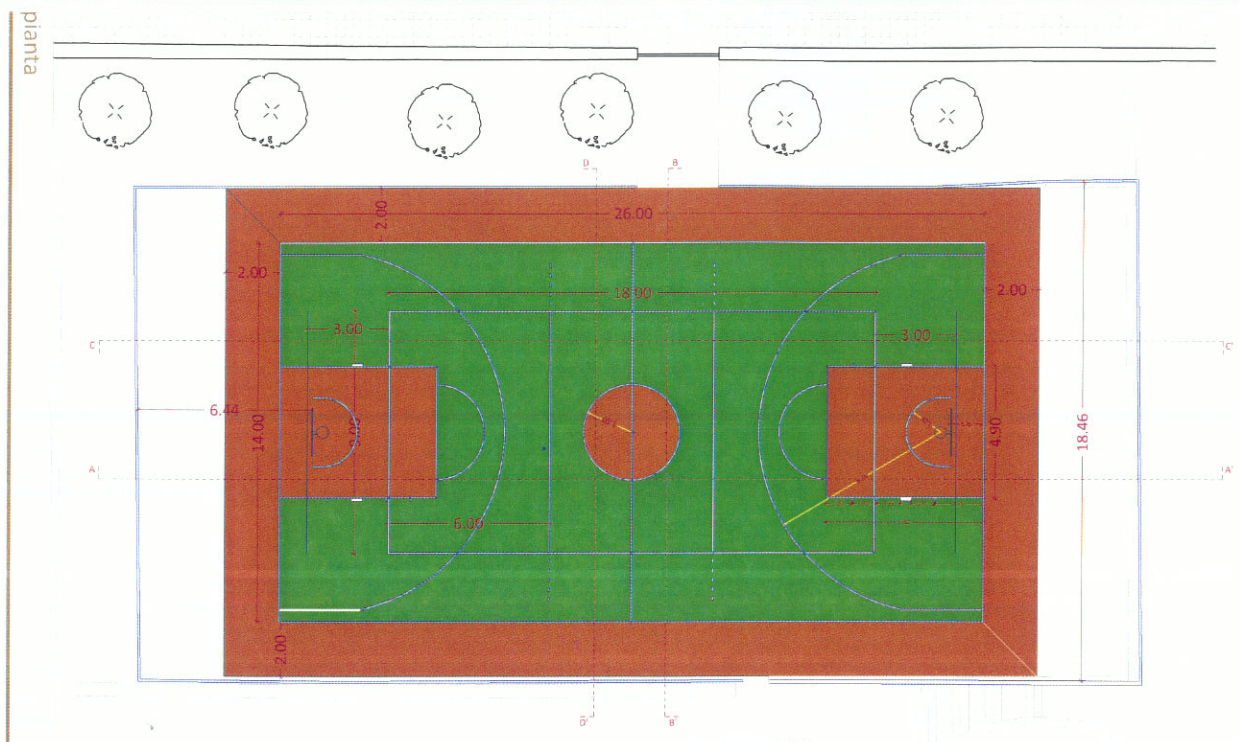
-  area non soggetta ad interventi
-  pozzetto 600 x 500 mm
-  pozzetto 300 x 300 mm
-  condotta principale in tubo interrato
-  condotta secondaria in tubo interrato
-  apparecchio illuminante da incasso a parete segnabasso a LED
-  apparecchio illuminante da incasso a pavimento orientabile a LED 10W
-  apparecchio illuminante da incasso a pavimento illuminazione radiale FLC
-  apparecchio illuminante per arredo urbano tipo POERLED 52W 6000lm 4000K
-  apparecchio illuminante per campi sportivi

Indicazioni generali

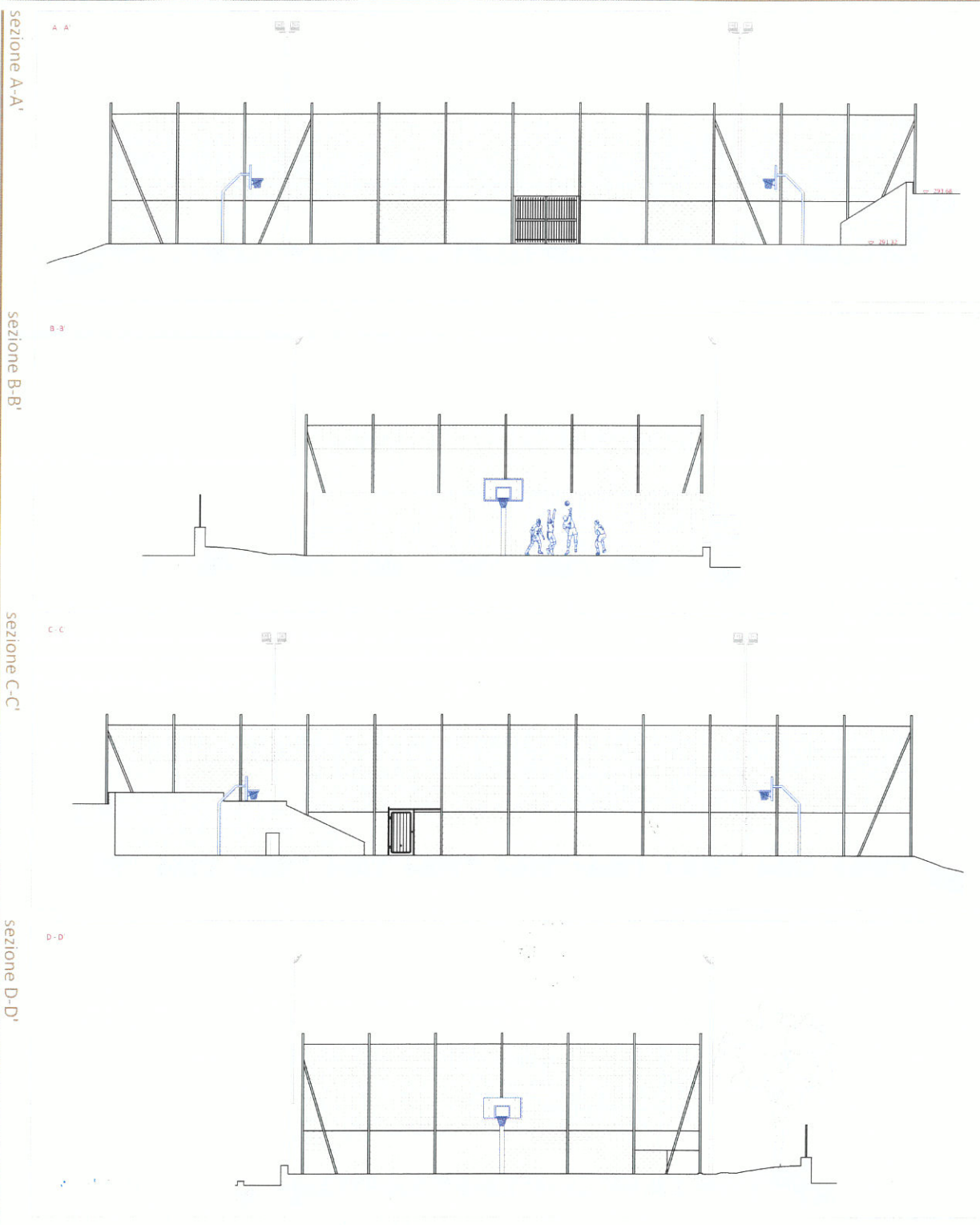
le indicazioni di questo elaborato sono indicative e non rappresentano elemento per la computazione delle lavorazioni da effettuare

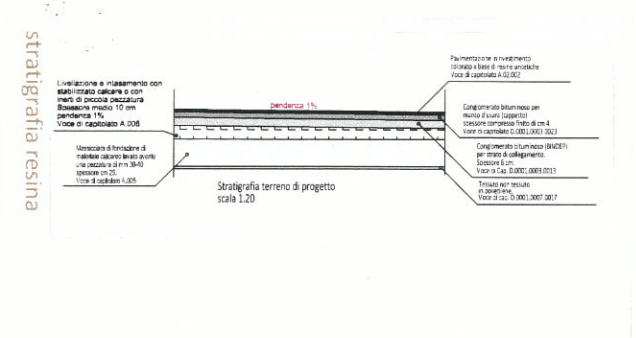
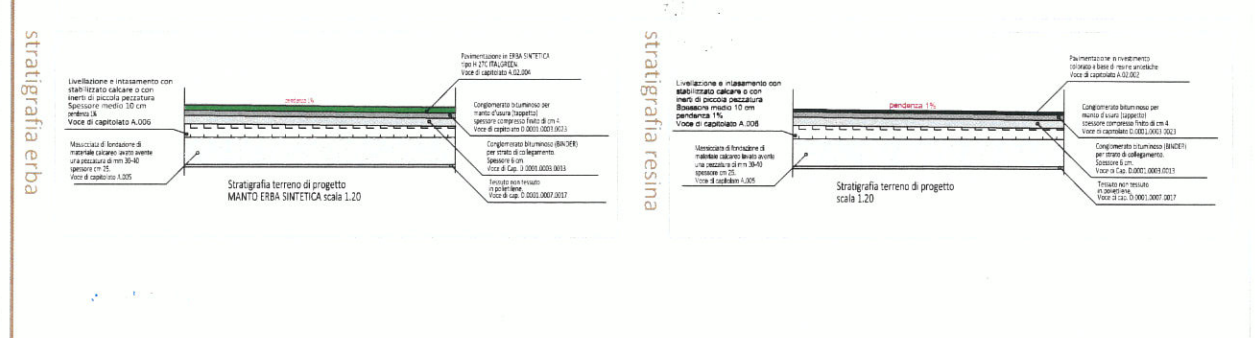
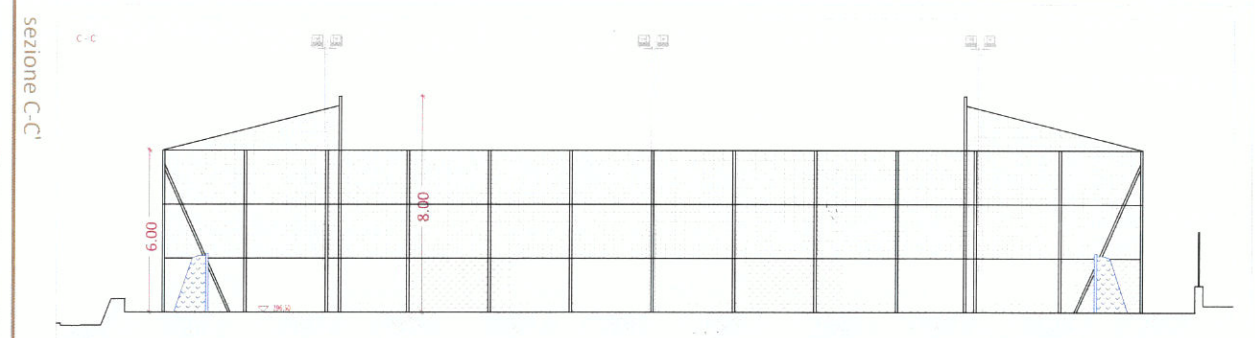
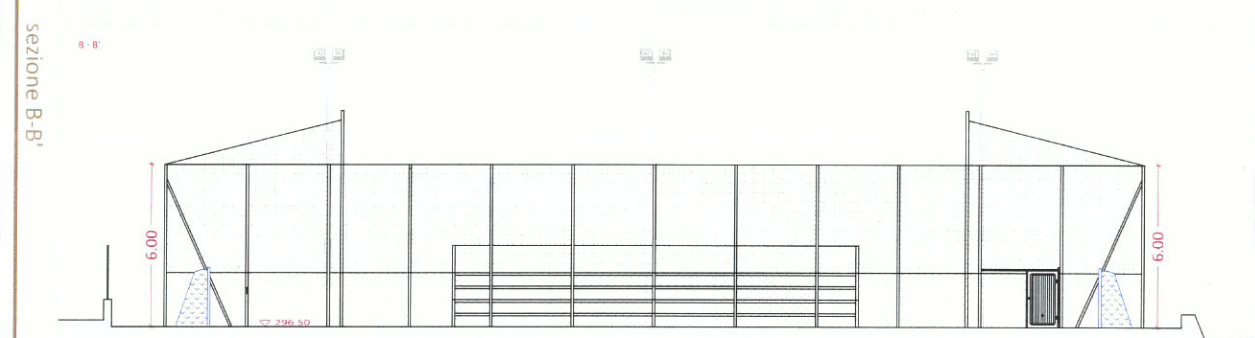
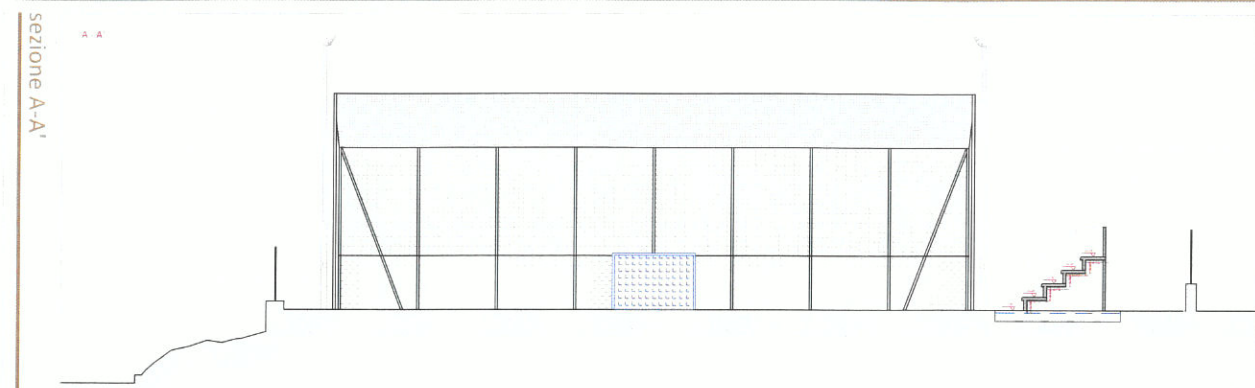
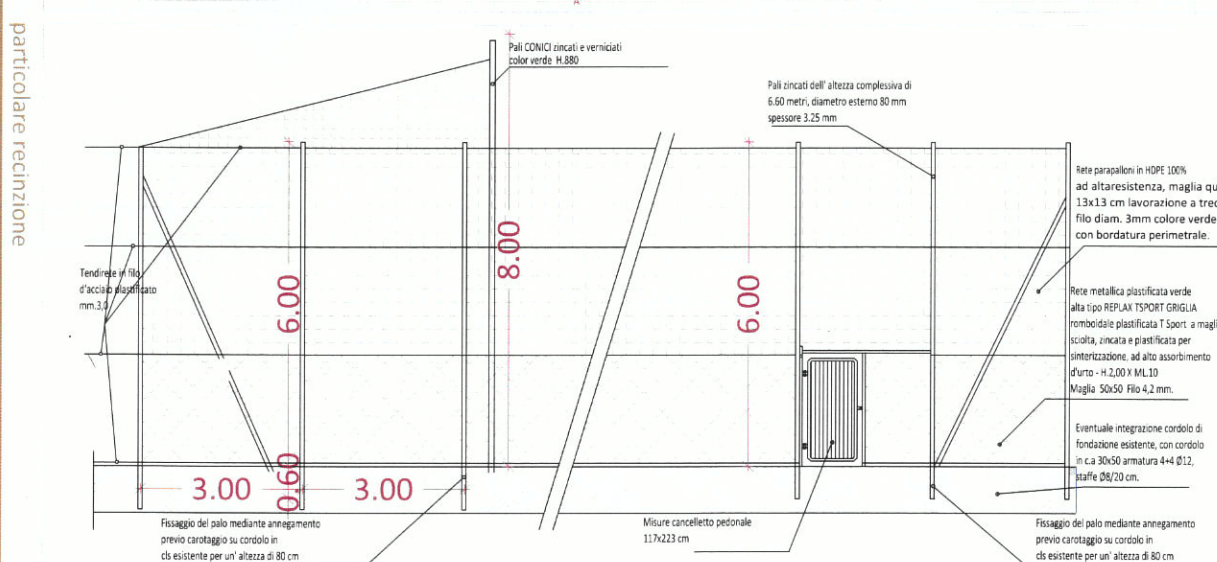
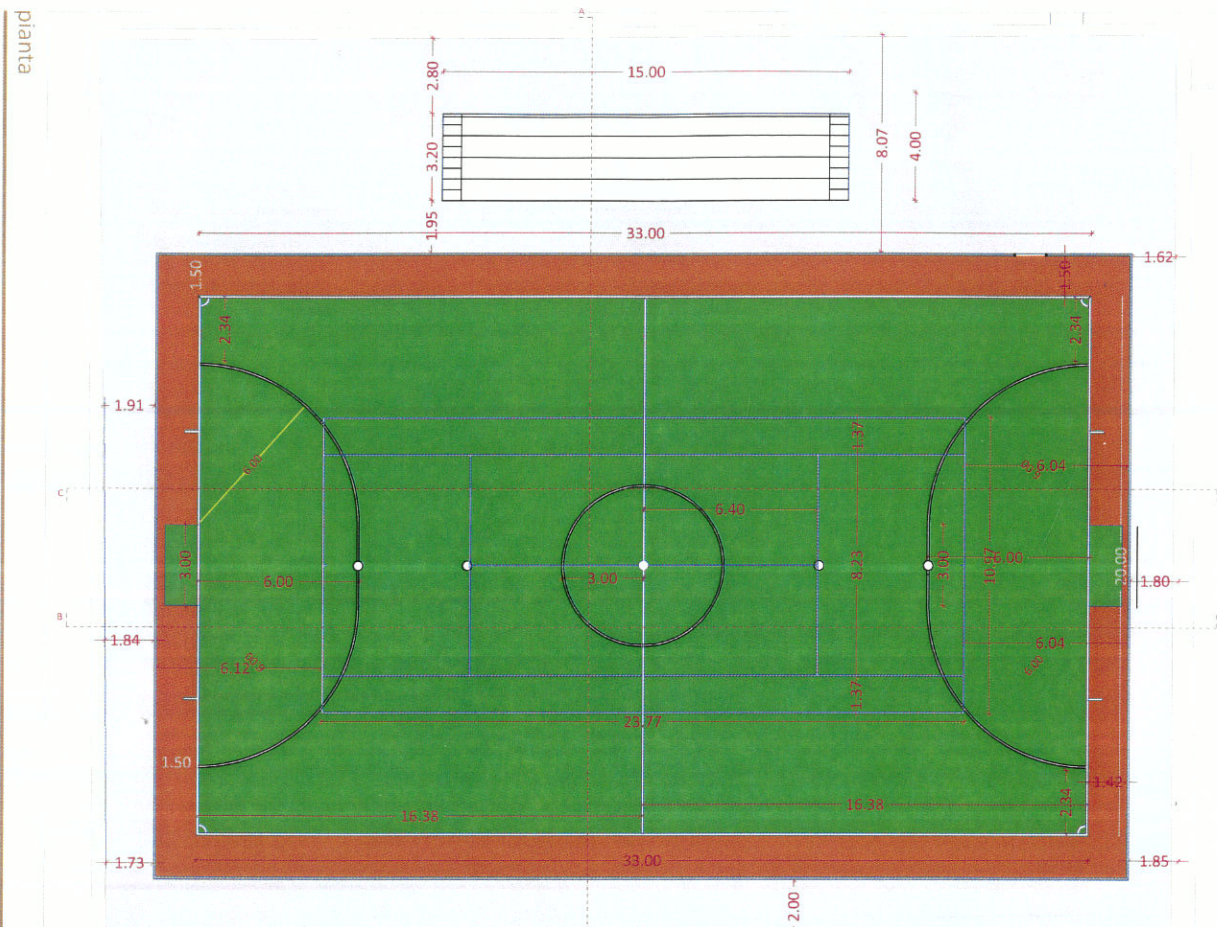
le indicazioni di questo elaborato sono indicative e non rappresentano elemento per il calcolo dell'impianto elettrico e di illuminazione

CAMPO -A- PALLACANESTRO - PALLAVOLO

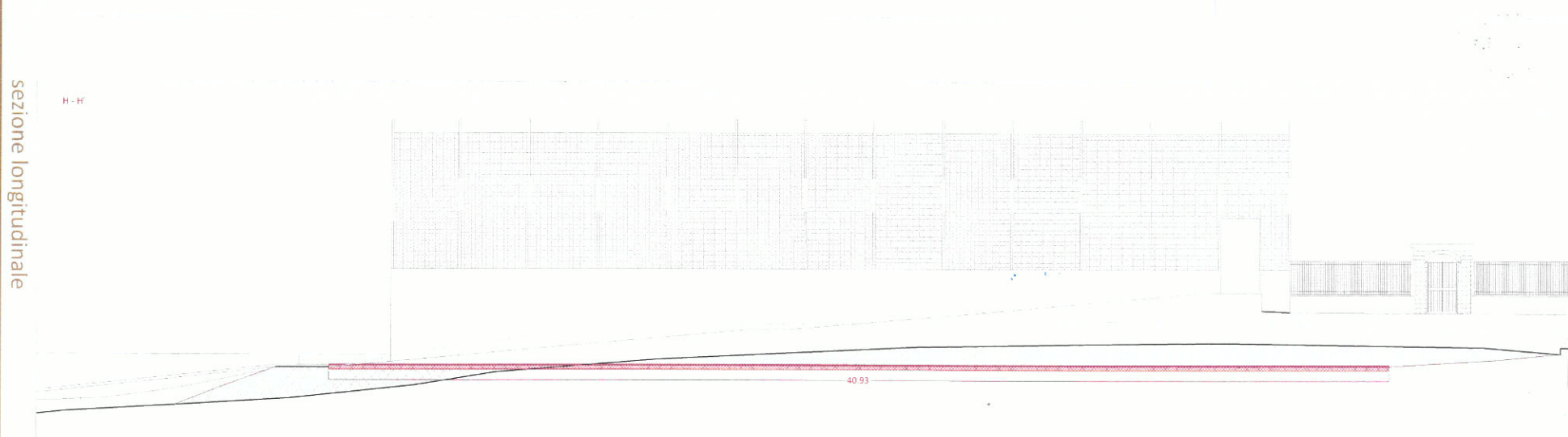
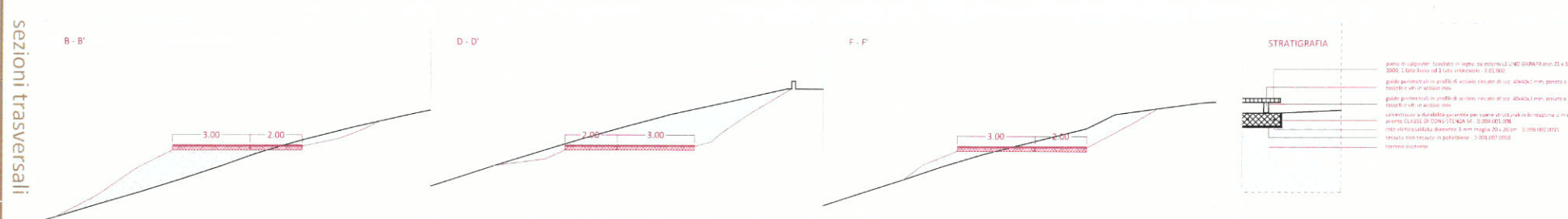
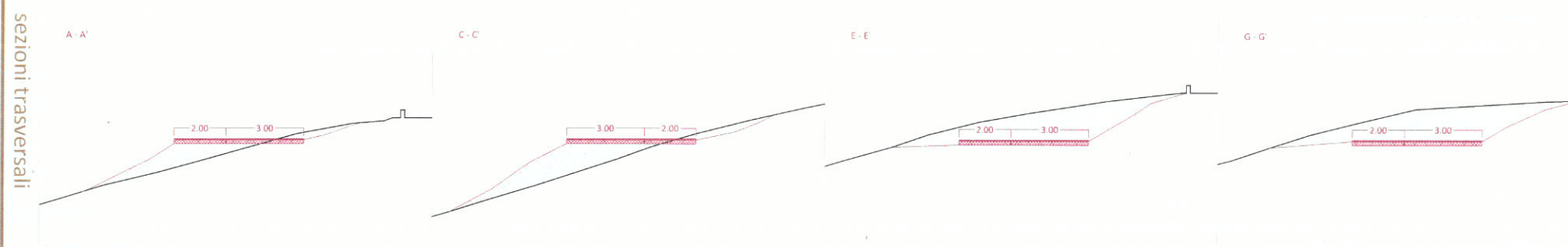
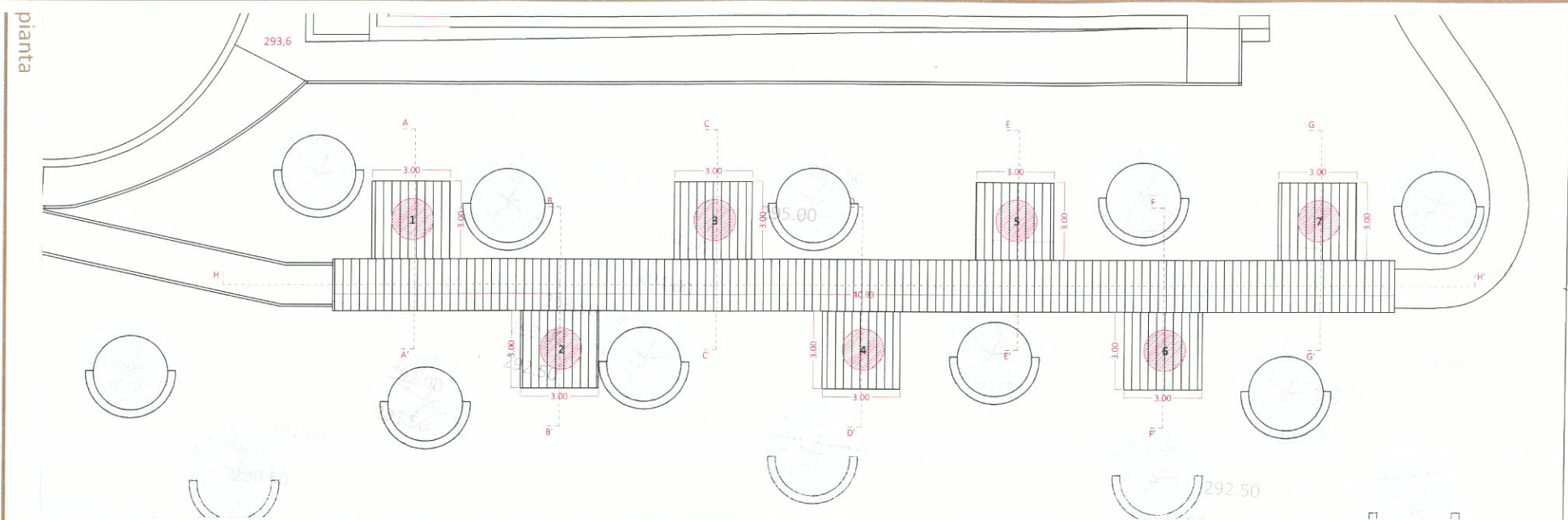


- Legenda
- pavimentazione in resina colata in opera colore verde da indicazione D.L. voce di capitolato A.02.002
  - pavimentazione in resina colata in opera colore rosso da indicazione D.L. voce di capitolato A.02.002





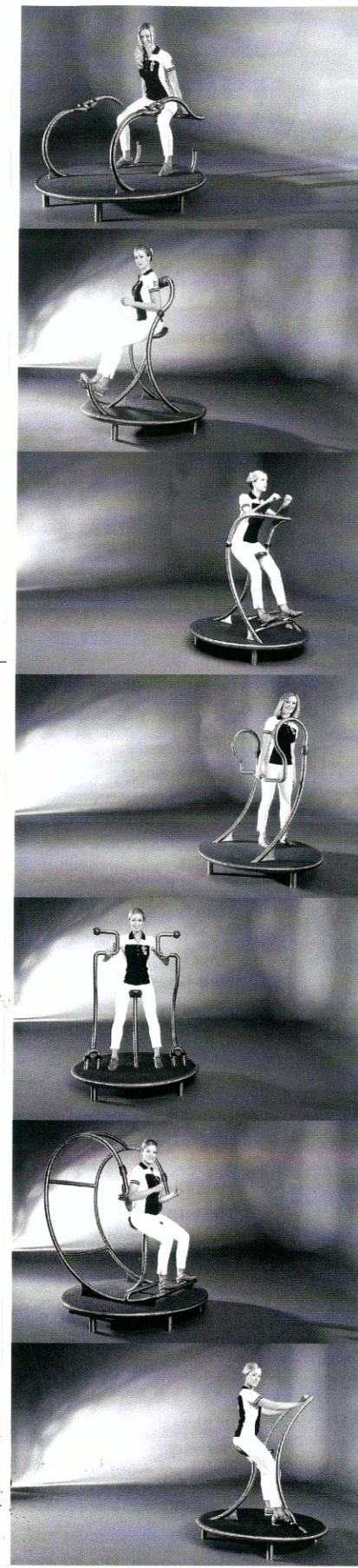
- Legenda
- pavimentazione in erba sintetica tipo H27C ITALGREEN per campo polivalente tennis calcetto - colore verde voce di capitolato A.02.004
  - pavimentazione in erba sintetica tipo H27C ITALGREEN per campo polivalente tennis calcetto - colore rosso voce di capitolato A.02.004
  - pavimentazione in resina colata in opera colore colore da indicazione D.L. voce di capitolato A.02.003

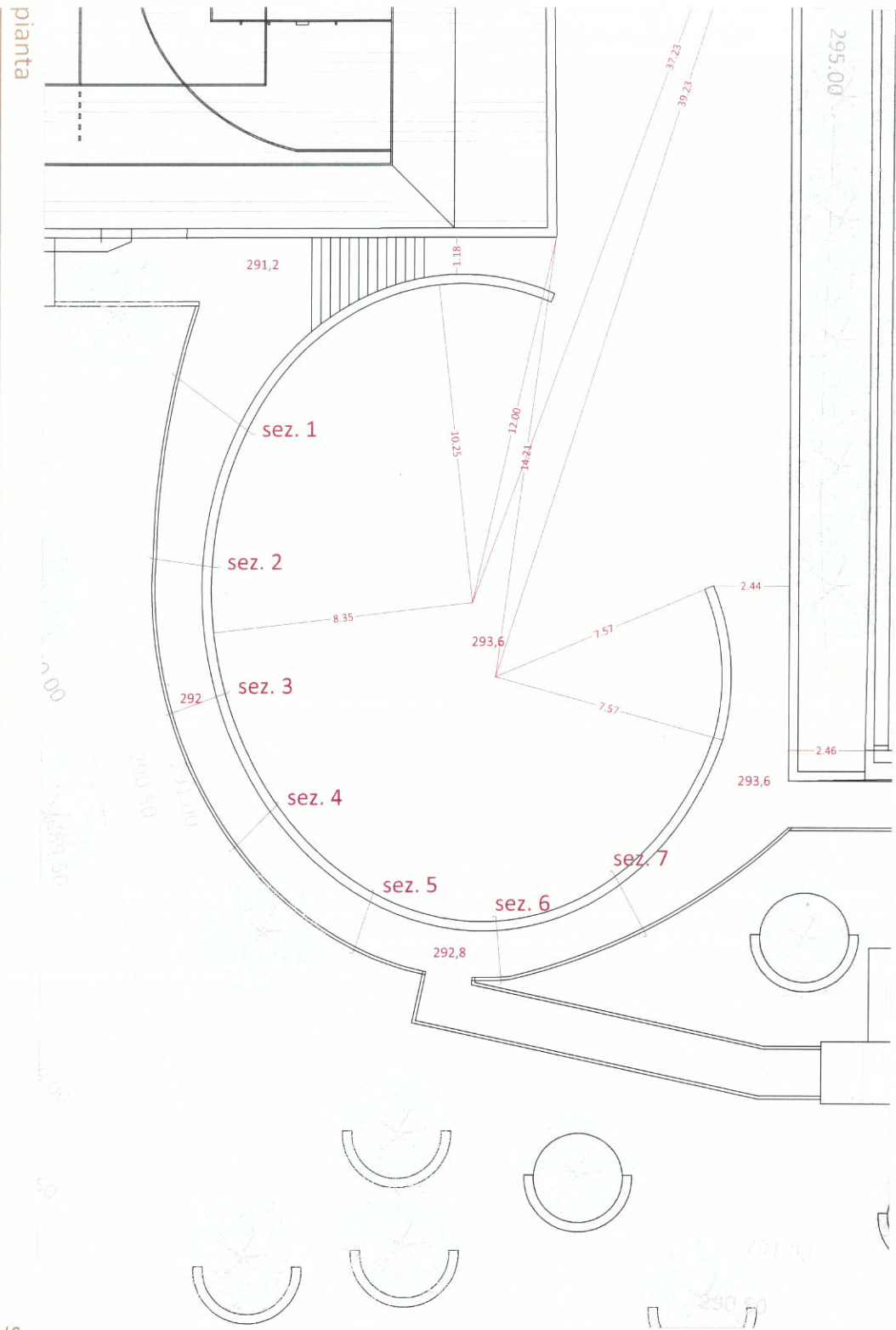


- Legenda
-  riporto terreno
  -  scavo terreno
  -  nuove realizzazioni

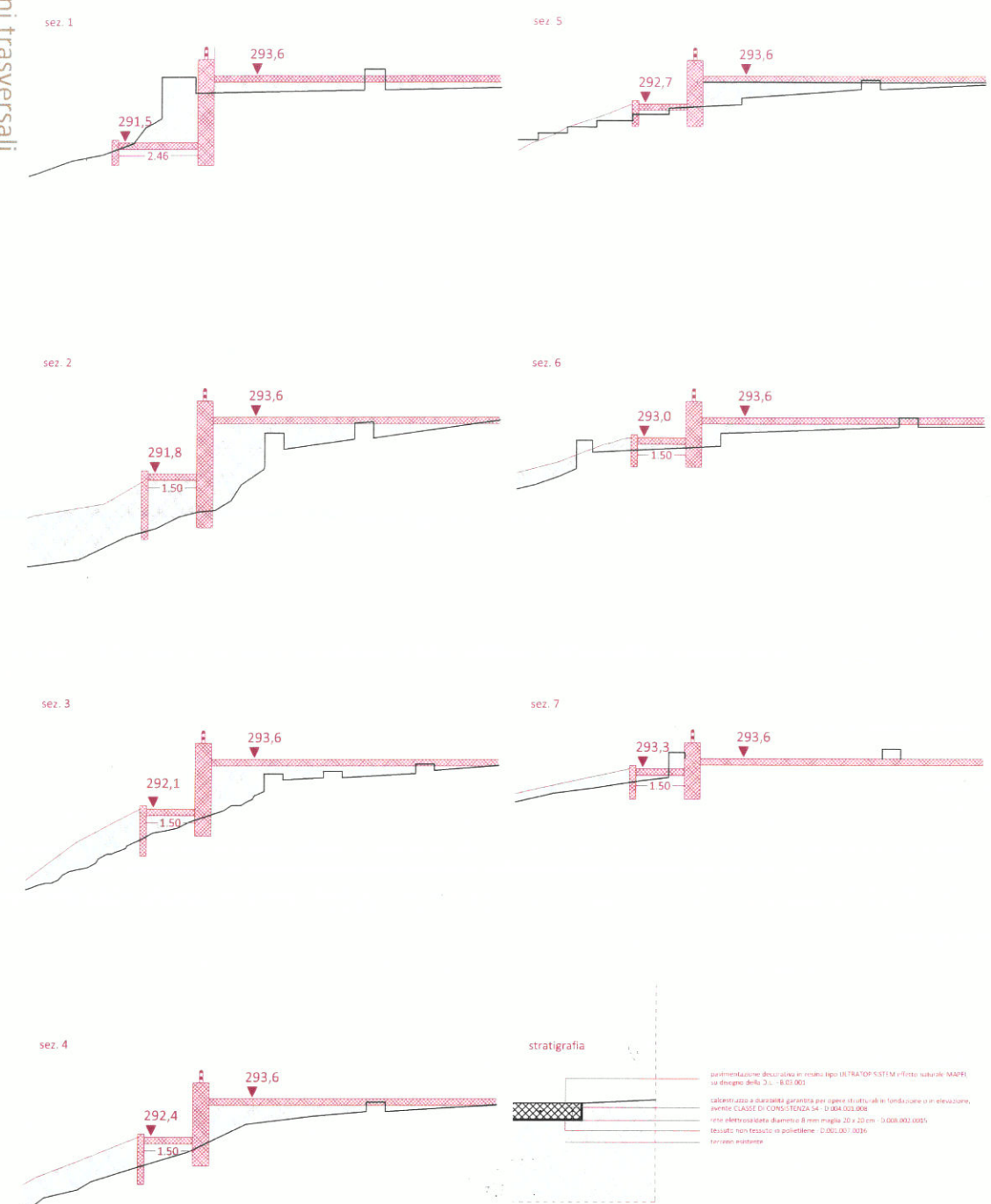
STRATIGRAFIA

- 1. strato in calcestruzzo: spessore in mm. da spessore L=100 (DIN EN 12601) a 220 (L=2000), L=500 (senza ad 2) tutto spessore: 0-01.000
- 2. strato in calcestruzzo: spessore in mm. da spessore L=100 (DIN EN 12601) a 220 (L=2000), L=500 (senza ad 2) tutto spessore: 0-01.000
- 3. strato in calcestruzzo: spessore in mm. da spessore L=100 (DIN EN 12601) a 220 (L=2000), L=500 (senza ad 2) tutto spessore: 0-01.000
- 4. strato in calcestruzzo: spessore in mm. da spessore L=100 (DIN EN 12601) a 220 (L=2000), L=500 (senza ad 2) tutto spessore: 0-01.000
- 5. strato in calcestruzzo: spessore in mm. da spessore L=100 (DIN EN 12601) a 220 (L=2000), L=500 (senza ad 2) tutto spessore: 0-01.000
- 6. strato in calcestruzzo: spessore in mm. da spessore L=100 (DIN EN 12601) a 220 (L=2000), L=500 (senza ad 2) tutto spessore: 0-01.000
- 7. strato in calcestruzzo: spessore in mm. da spessore L=100 (DIN EN 12601) a 220 (L=2000), L=500 (senza ad 2) tutto spessore: 0-01.000
- 8. strato in calcestruzzo: spessore in mm. da spessore L=100 (DIN EN 12601) a 220 (L=2000), L=500 (senza ad 2) tutto spessore: 0-01.000
- 9. strato in calcestruzzo: spessore in mm. da spessore L=100 (DIN EN 12601) a 220 (L=2000), L=500 (senza ad 2) tutto spessore: 0-01.000
- 10. strato in calcestruzzo: spessore in mm. da spessore L=100 (DIN EN 12601) a 220 (L=2000), L=500 (senza ad 2) tutto spessore: 0-01.000

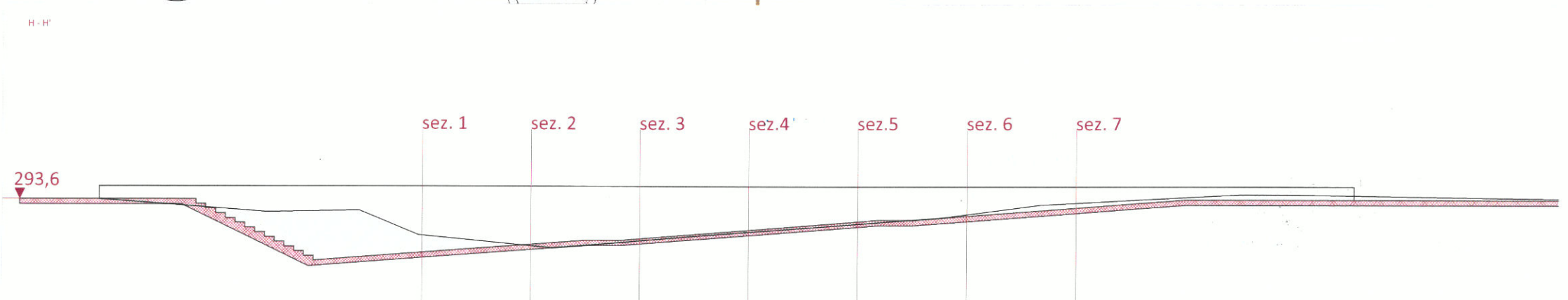




sezioni trasversali



sezione longitudinale



Legenda

-  riporto terreno
-  scavo terreno
-  nuove realizzazioni

stratigrafia

pavimentazione decorativa in marmo tipo EXTRA TOP SYSTEM (Fino naturale MARFI, su disegno della Z.L. - 8.03.00)  
 calcestruzzo a base cementa garantita per ogni risultato in fondazione in elevazione, per ogni CLASSE DI CONSISTENZA S4 - D 18A (12.000)  
 rete elettrosaldata diametro 8 mm maglia 20 x 20 cm - (3.000.000.000)  
 rivestiti non tessuti in polietilene - (2.000.000.000)  
 terreni esistenti